



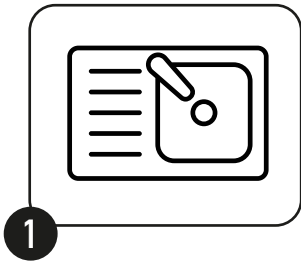
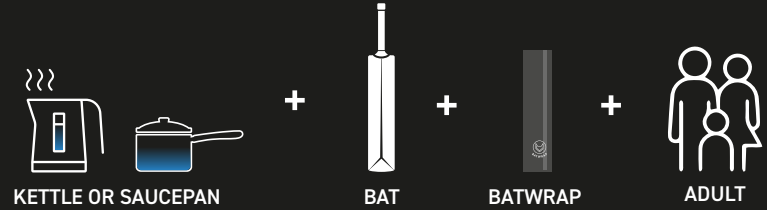
VIRAT BATWRAP KOHLI SERIES No: 1



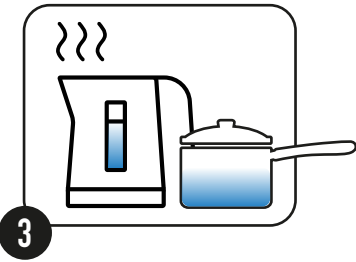
SAFETY / FITTING INSTRUCTIONS

WARNING Children under the age of 16 are not recommended to fit Batwraps. Parents and Guardians are recommended to fit by following the steps below, ensuring children are at a safe distance. Maximum care is to be taken while applying with the use of boiling hot water. Not to be used for any other purpose than intended.

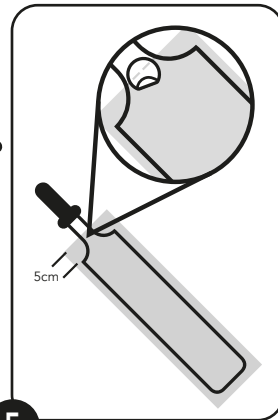
YOU WILL NEED :



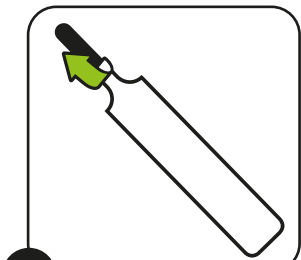
1 Prepare a suitable and safe area to apply Batwrap. Remove Batwrap from packaging and unfold.



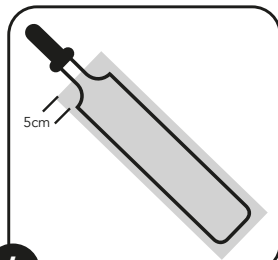
3 Boil kettle or saucepan 3/4 full of water.



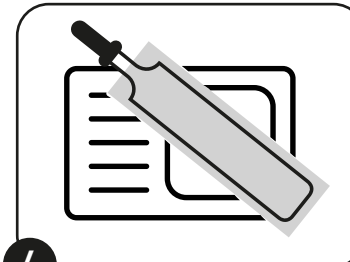
5 Once the Batwrap is in position, place the Batwrap sticker to connect the Batwrap to the handle of the bat. Make sure the sticker is firmly attached, this is required to secure the Batwrap. Place your thumb over the sticker when you commence the application and remove when applying hot water near the sticker.



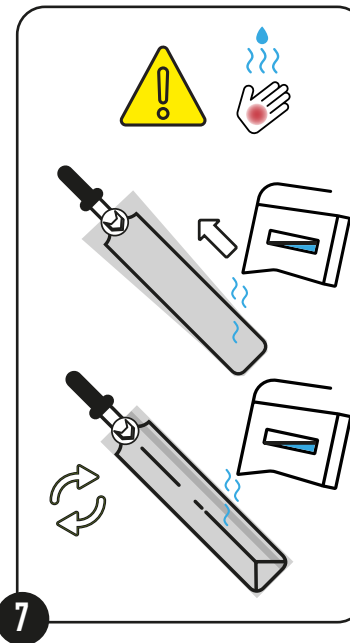
2 Prepare cricket bat by rolling cricket handle grip half way up the handle.



4 Slide cricket bat gently into Batwrap. Do not force the bat into toe/end of the wrap. Batwrap should extend 5cm up the handle past the shoulder of the bat. Any excess can be trimmed off. Ensure the Batwrap logo is centred on the back of the bat before applying the hot water.



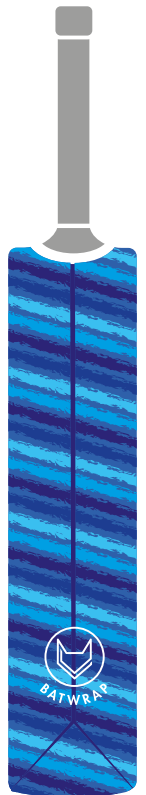
6 Place bat with Batwrap secured over a kitchen sink or similar area that will allow water to drain away. **Ensure children are at a safe distance. Keep your hands away from hot water. Don't rush, be careful and be safe.**



7 Place bat face up and carefully pour hot water onto the face of the bat. Start pouring at the toe and slowly work your way up the bat all the way to the sticker which holds the Batwrap in place. **Keep hands clear.** Turn bat over and pour water onto the back of the bat.*

Once safe to do so, wipe excess water from the bat and handle. Roll down the grip.

Your new Batwrap cricket bat is now ready to use!



*Note that the finished surface of the Batwrap may have some creases and imperfections. This is normal and does not affect performance.



VIRAT KOHLI BATWRAP
सीरीज़ न. 1



सुरक्षा / फिटिंग निर्देश

चेतावनी: 16 वर्ष से कम उम्र के बच्चों को Batwrap लगाने की सलाह नहीं दी जाती है। माता-पिता और अभिभावकों को नीचे दिए गए चरणों का पालन करके इसे लगाने की सलाह दी जाती है, लेकिन इस बात का ध्यान रखें कि बच्चे एक सुरक्षित दूरी पर हों। उबलते गर्म पानी के साथ लगाते समय अधिकतम सावधानी बरतने की ज़रूरत होती है। इसे उद्दिष्ट उद्देश्य के अलावा किसी अन्य उद्देश्य के लिए प्रयोग नहीं किया जाना चाहिए।

आपको निम्नलिखित की ज़रूरत होगी:



केतली या साँसपैन

+



बैट

+

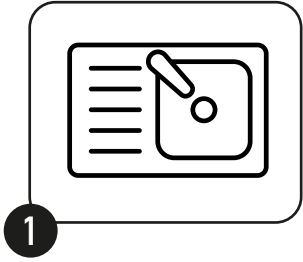


Batwrap

+

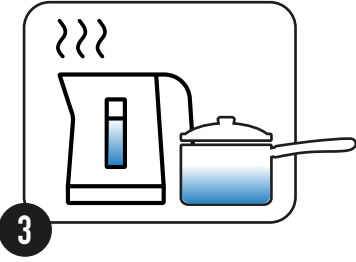


वयस्क



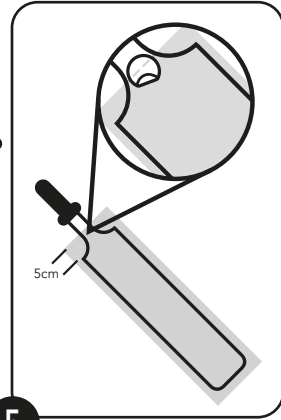
1

Batwrap लगाने के लिए एक सही और सुरक्षित स्थान तैयार करें। Batwrap को पैकेज से निकालकर खोलें।



3

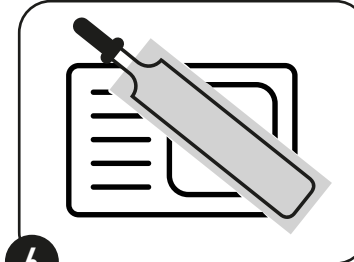
केतली या साँसपैन को 3/4 पानी से भरकर उबालें।



5

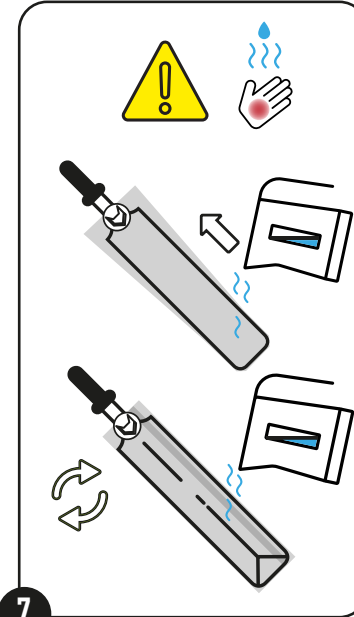
Batwrap सही स्थिति में आने के बाद, Batwrap को बैट के हैंडल से जोड़ने के लिए Batwrap स्टिकर लगाएं। इस बात का ध्यान रखें कि स्टिकर मजबूती से जुड़ गया हो, Batwrap को सही से लगाने के लिए यह ज़रूरी है। इसे लगाना शुरू करने पर अपना अंगूठा स्टिकर के ऊपर रखें और स्टिकर के पास गर्म पानी डालते समय हटा दें।

»



6

»



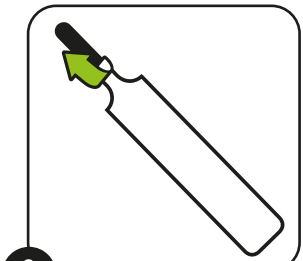
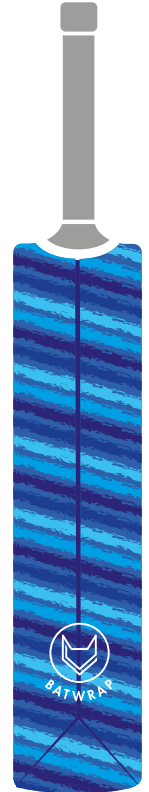
7

Batwrap लगे हुए बैट को किचन के सिंक के ऊपर या ऐसी किसी जगह पर रख दें जहाँ इसका पानी बाहर निकल सके।
इस बात का ध्यान रखें कि बच्चे एक सुरक्षित दूरी पर हों। अपने हाथों को गर्म पानी से दूर रखें। जल्दबाज़ी न करें, सावधान रहें, सुरक्षित रहें।

बैट का मुँह ऊपर की ओर करके सावधानी से इसके सामने वाले हिस्से पर गर्म पानी डालें। सबसे नीचे वाले सिरे से पानी डालना शुरू करें और धीरे-धीरे Batwrap को जगह पर रखने वाले स्टीकर तक बैट के ऊपर जाएं। **हाथ साफ़ रखें।** बैट को पलटकर इसके पीछे पानी डालें*।

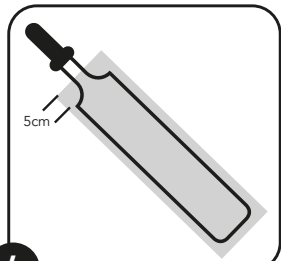
सुरक्षित होने पर, बैट और हैंडल से अतिरिक्त पानी पोंछ दें। छिप को नीचे रोल करें।

आपका नया Batwrap क्रिकेट बैट अब प्रयोग के लिए तैयार है!



2

क्रिकेट बैट तैयार करने के लिए क्रिकेट हैंडल छिप को हैंडल के आधे हिस्से तक रोल करें।



4

क्रिकेट बैट को धीरे से बैटरैप में स्वाइड करें। बैट को रैप के अंतिम सिरे में जबरदस्ती न घुसाएं। Batwrap को बैट के शोल्डर से आगे 5 मीटर ऊपर हैंडल तक फैलना चाहिए। किसी भी अतिरिक्त हिस्से को काटकर हटाया जा सकता है। इस बात का ध्यान रखें कि गर्म पानी लगाने से पहले Batwrap का लोगो बैट के पीछे बीच में लगा हो।